

Projekti nimetus:
Kärda - Värso elektritööd

Joonise nimetus:
Ajutine liikluskorraldus

Objekti asukoht:
Riigitee nr 80 Heltermaa - Kärda -
Luidja tee (km 16,61 - 17,95), Palade
küla, Hiiumaa vald, Hiiumaa maakond

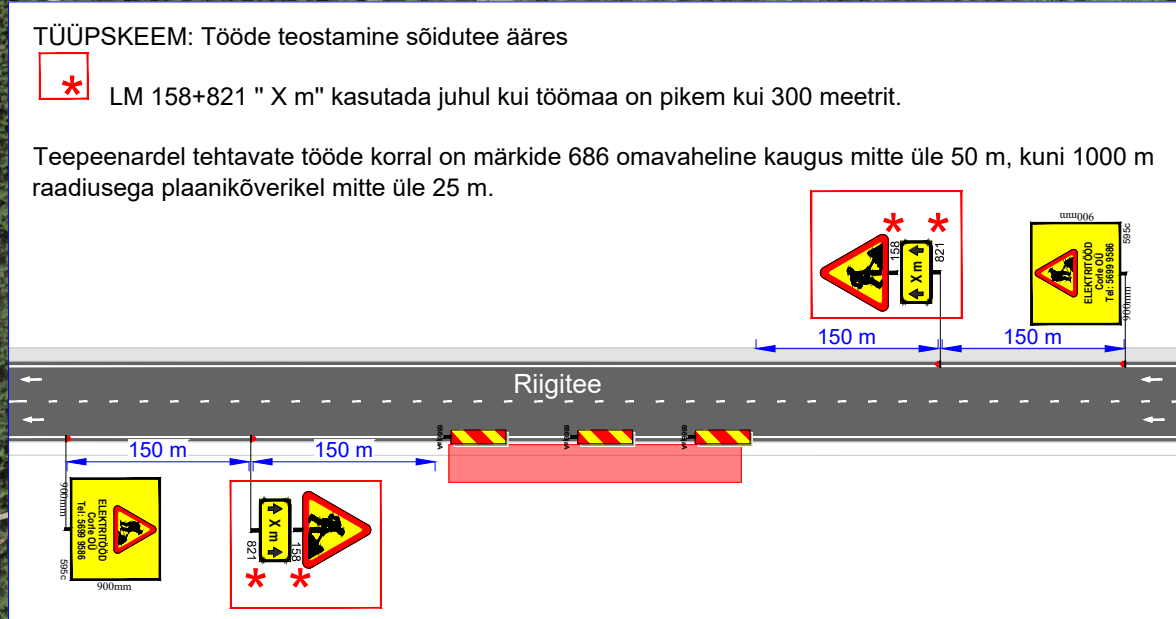
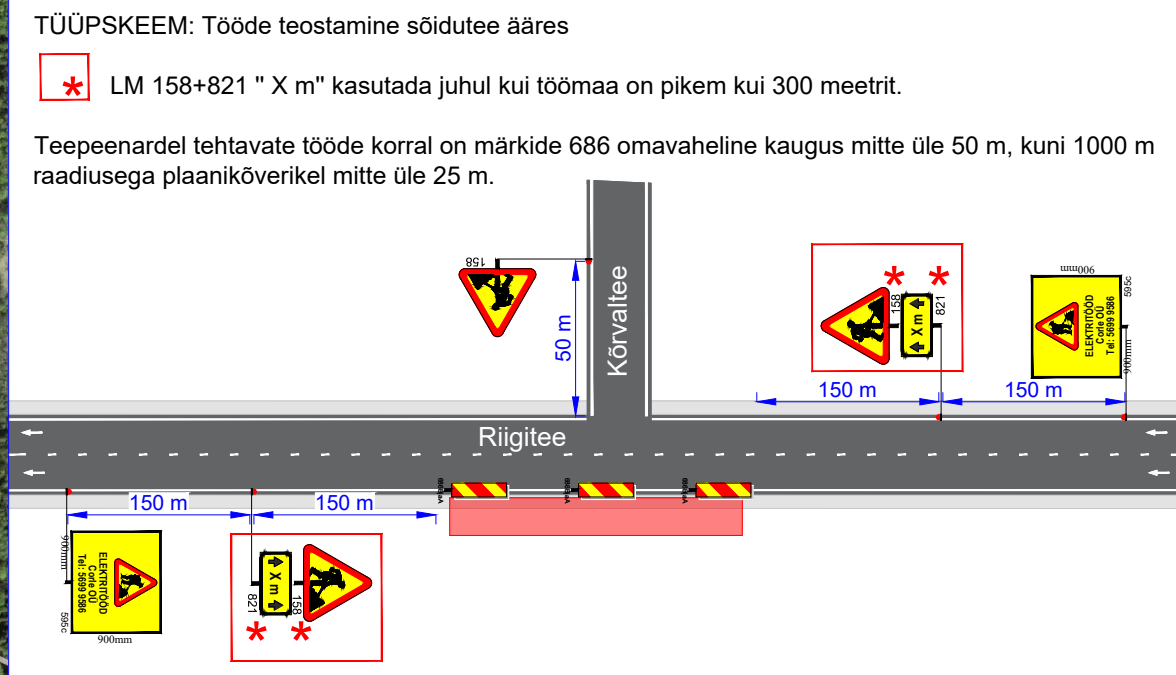
- Märkused:
- Riigitee 80 - AKÖL: 1541 autot ööpäevas.
 - Riigitee 12108 - AKÖL: 46 autot ööpäevas
 - Ehitaja tagab ligipääsu tööpiirkonda jäävatele kinnistutele kogu ehitusperioodi vältel.
 - Tüüpskeeme kasutada vastavalt tekkivale olukorrale

Kuupäev	Töö nr.	Joonise nr.
27.02.2024	MV240220-2	4

Tellija	Corle OÜ, Oleg Juskov, 5699 9586, oleg@corle.ee
---------	---

Cad proj. M. Velt, Tel: +372 5870 0100
Kutsetunnistuse nr. 193489 T.Rämmel
Tegevusluba nr ELK000084

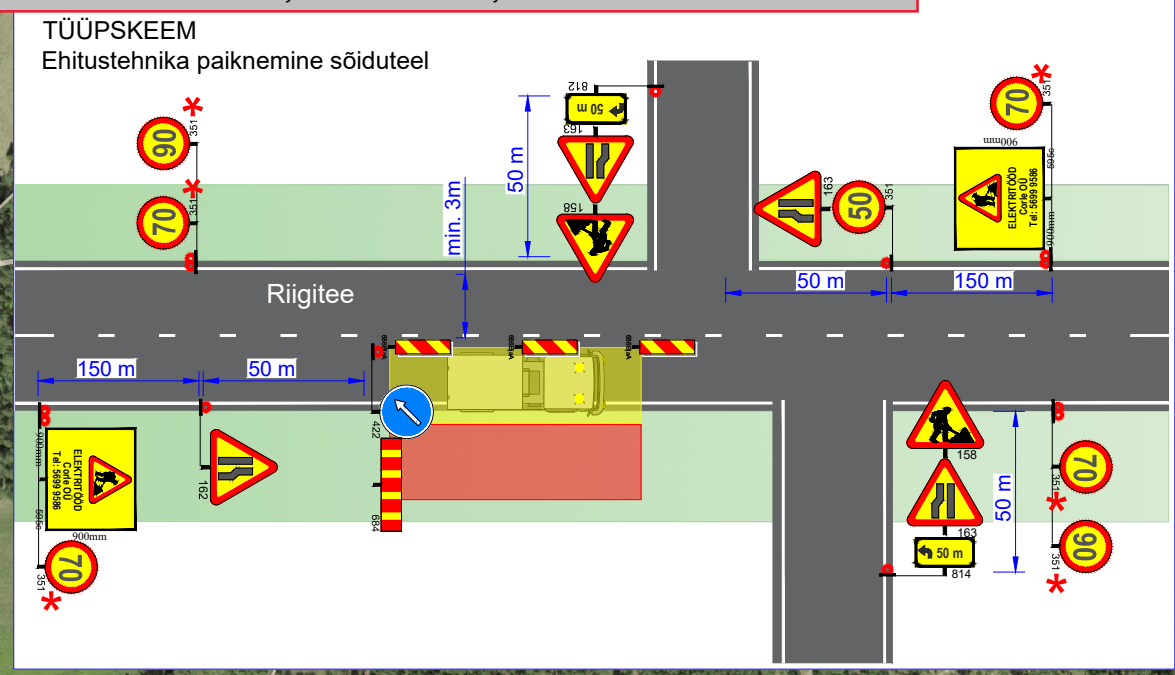
- TINGMÄRGID:
- Töötsoon
 - Töötsoon: kinnine meetod
 - Töötsoon: õhuliin
 - Ajutine liiklusmärk
 - Ajutine liiklusmärgi post
 - Ol.olev liiklusmärk
 - Ol.oleva liiklusmärgi post
 - Ajutine liiklusmärk vajadusel



km 0,17
kinnisel meetodil

km 17,95

KOOSKÖLASTATUD
Transpordimet, Teehoiuteenistus, Lääne osakonna korrashoiu ja liikluskorralduse üksus
Marika Koppel - Hiiumaa liikluskorraldaja 29.02.2024
Tingimustel:
1. Ajutise liikluskorralduse skeem on kooskõlastatud eeldusel, et koostamisel on arvestanud kehtivate normidega, tegelike liiklustingimustega, teede mõõtmetega, teenindavate sõidukite näitajatega, olemasoleva liikluskorralduse ja liiklussagedusega.
2. Liikluskorraldusvahendid paigaldada juhindudes EVS 613 nõuetest. Liikluse korraldamisel objektile juhendada määrusest „Nõuded ajutisele liikluskorraldusele“ nr 43 ja juhendist „Riigiteede ajutine liikluskorraldus“ MA 2018-009.
3. Teemaal töötavad sõidukid ja mehhanismid peavad olema tähistatud vastavalt juhendile.
4. Sõiduteele ei tohi parkida sõidukeid ja mehhanisme, ei tohi takistada teehoolde tegemist!
5. Tagada tööde teostamise alal teekatte puhtus.
6. Vähemalt 24 tundi enne tööde alustamist või liikluskorralduse muutmist teavitada liiklusjuhtimiskeskust e-post tmc@transpordiamet.ee või Vähemalt 24 tundi enne tööde alustamist või liikluskorralduse muutmist teavitada liikluspääsudest ja tööde tegemisest Transpordiameti Tark Tee liikluspääsude iseteeninduskeskkonnas, millele pääseb ligi Transpordiameti e-teeninduse kaudu.
Kooskõlastatud liikluskorralduse joonised ei asenda teel ja teemaal töötamise luba!



km 17,16
kinnisel meetodil

km 16,61